

REPÚBLICA DE COLOMBIA



CORPORACIÓN AUTÓNOMA REGIONAL DE CUNDINAMARCA

DIRECCIÓN TÉCNICA DE ORDENAMIENTO TERRITORIAL - DOT

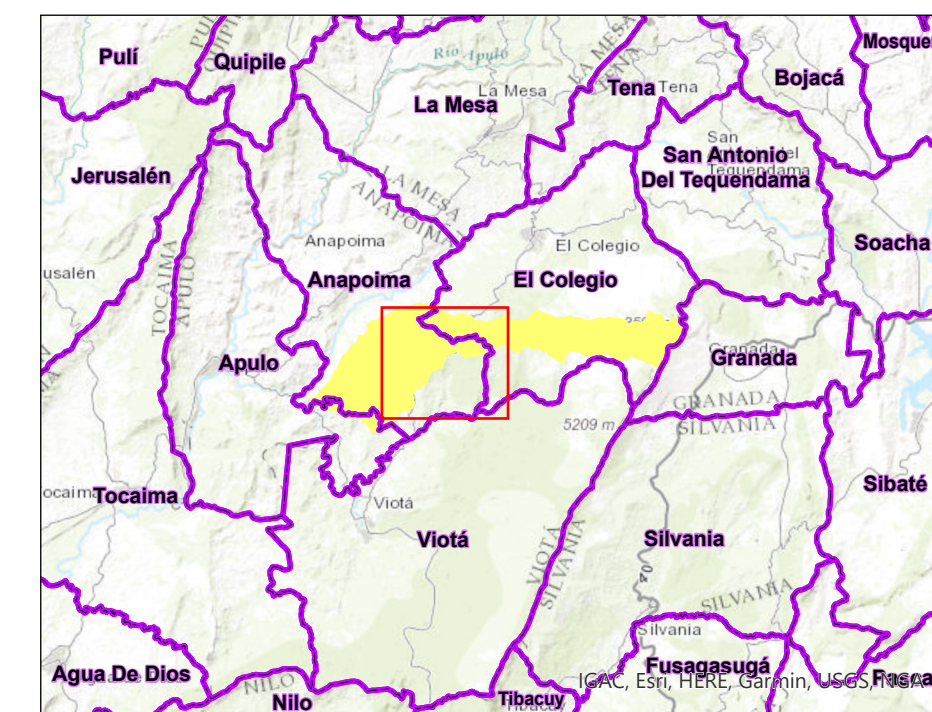
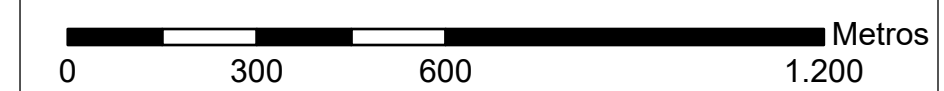
UNIDAD HIDROGRÁFICA NIVEL 2 QUEBRADA LA CAMPOS, DE TODOS SUS AFLUENTES Y DERIVACIONES, DESDE SU NACIMIENTO HASTA SU DESEMBOCADURA CON EL RIO CALANDAIMA

MAPA DE LA COBERTURA PREDIAL DEL ACUEDUCTO ACUAPAZ MUNICIPIO DE ANAPOIMA

CONVENCIONES

- Drenajes Sencillos
- Jurisdicción_CAR
- Veredas
- Drenaje Doble
- Zona Urbana y Centros Poblados
- Limite UHN2 Quebrada Campos o La Campuna
- Acueducto ASUARCOPSA**
- Lagunas
- Red Tubería ACUAPAZ**
- Layer
- Tubería 1 1_2 in
- Tubería 1 1_4 in
- Tubería 1 2 in
- Tubería 1 in
- Tubería 2 1_2
- Tubería 3 4 in
- Tubería 3 in
- Predios identificados Cobertura ACUAPAZ

ESCALA: 1:12.000



FUENTE Drenajes Dobles y Sencillos 1:10000
 Limite Municipal IGAC
 Centros Poblados y Urbanos
 Veredas DANE
 Vías 10.000

PARÁMETROS CARTOGRÁFICOS

Sistema de Coordenadas:
 MAGNA Colombia Origen Único
 Proyeccion: Transversa de Mercator
 Datum: MAGNA
 Falso Este: 5.000.000,0000
 Falso Norte: 2.000.000,0000

Elaboró: raveg

Fecha: 6/04/2026